

ab/dès 1. 3. 1986



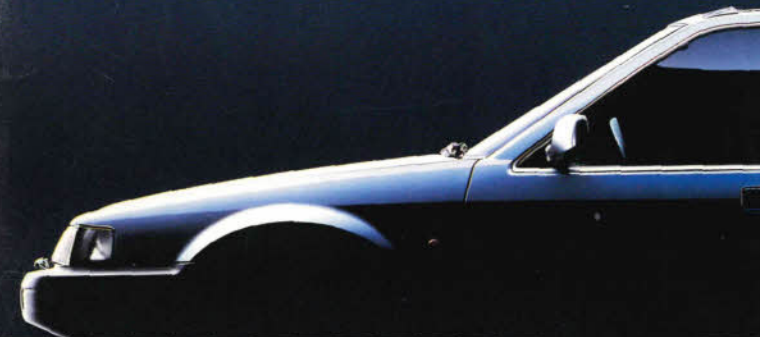
PREISLISTE PRIX COURANT

www.JDMjunkies.ch



HONDA
AUTOMOBILES

Honda Automobiles (Suisse) S.A., Rue de la Bergère 5, CH-1242 Satigny-Geneve
Téléphone 022/82 11 82, Télex 289 182, Téléfax 022/82 03 82



Modelle NATURA mit geregelterm 3-Weg-Katalysator

Modèles NATURA équipés d'un catalyseur à 3 voies avec régulation

	Preis Prix	Türen/Plätze Portes/Pieces	Metallik Métallisé	5 Gänge 5 vitesses	4-Stufen-Hondamatic + lock-up Hondamatic 4 rapports + lock-up	Katalysator Catalyseur	Ventile Soupapes	Elektronische Benzineinspritzung PGM-FI Injection électronique PGM-FI	Frontantrieb Traction avant	Doppel-Dreiecks-Querlenker Suspension à double triangulation	Servobremsen Servo-frein	Antiblockiersystem ALB Système antiblocage ALB	Servolenkung Direction assistée	Verstellbares Lenkrad Voiant réglable	Tempomat Stabilisateur de vitesse	Stereo-Radio-Ionband Radio-cassettes-stéréo	Elektr. Scheibenheber Lève-glaces électriques	Zentralverriegelung Verrouillage central des portières	Veloursitze Sièges garnis de velours	Abklappbare Rücksitzlehne Dossier siège arrière rabattable	Alufelgen Jantes alu	Sonnendach Toit ouvrant	Elektr. Schiebedach Toit ouvrant électrique	Klimaanlage Air conditionné
Civic DX 1341 cc 69 DIN-PS 51 kW	15 490.-	3/5	300.-	●	-	●	12	-	●	-	●	-	-	-	-	-	-	-	-	●	-	-	-	1500.-
Civic GL 1487 cc 83 DIN-PS 61 kW	16 990.-	3/5	300.-	●	1100.-	●	12	-	●	-	●	-	-	-	-	-	-	-	-	●	-	500.-	-	1500.-
Civic Berlinetta 1.5i 1487 cc 94 DIN-PS 69 kW	18 990.-	3/5	300.-	●	-	●	12	●	●	-	●	-	-	●	-	-	-	-	-	●	-	500.-	-	1500.-
Civic Berlinetta 1.5i (US-83) 1487 cc 90 DIN-PS 66 kW	19 390.-	3/5	300.-	●	-	●	12	●	●	-	●	-	-	●	-	-	-	-	-	●	-	-	-	1500.-
Civic Sedan EX 1487 cc 83 DIN-PS 61 kW	18 490.-	4/5	300.-	●	1100.-	●	12	-	●	-	●	-	●	●	-	●	-	-	-	●	●	500.-	-	1500.-
Civic Sport CRX 1.6i-16 1590 cc 122 DIN-PS 90 kW	20 990.-	3/4	300.-	●	-	●	16	●	●	-	●	-	-	-	-	●	-	-	●	●	-	-	●	1500.-
Civic Shuttle 1487 cc 83 DIN-PS 61 kW	17 990.-	5/5	300.-	●	1100.-	●	12	-	●	-	●	-	-	-	-	-	-	-	-	●	-	-	700.-	1500.-
Civic Shuttle 4WD 1487 cc 81 DIN-PS 60 kW	19 490.-	5/5	300.-	●*	-	●	12	-	● (4x4)	-	●	-	-	-	-	-	-	-	-	●	-	500.-	-	1500.-
Accord Sedan LX 2.0 1954 cc 102 DIN-PS 75 kW	21 490.-	4/5	400.-	●	-	●	12	-	●	●	●	-	-	-	-	●	-	-	-	-	-	-	-	1800.-
Accord Sedan EX 2.0 1954 cc 102 DIN-PS 75 kW	23 990.-	4/5	400.-	●	1450.-	●	12	-	●	●	●	-	●	●	●	●	●	●	●	●	-	-	●	1800.-
Accord Sedan EX 2.0 (US-83) 1954 cc 102 DIN-PS 75 kW	22 490.-	4/5	400.-	●	1450.-	●	12	-	●	●	●	-	●	●	-	●	-	●	●	-	-	-	●	1800.-
Accord Sedan EX 2.0i 1954 cc 115 DIN-PS 85 kW	26 490.-	4/5	400.-	●	1450.-	●	12	●	●	●	●	●	●	●	●	●	●	●	●	●	-	-	●	1800.-
Accord Aerodeck EX 2.0 1954 cc 102 DIN-PS 75 kW	23 990.-	3/5	400.-	●	1450.-	●	12	-	●	●	●	-	●	●	-	●	●	-	-	●	-	-	●	1800.-
Accord Aerodeck EX 2.0i 1954 cc 115 DIN-PS 85 kW	26 490.-	3/5	400.-	●	1450.-	●	12	●	●	●	●	●	●	●	-	●	●	-	●	●	-	-	●	1800.-
Prelude 1.8 EX (US-83) 1829 cc 100 DIN-PS 74 kW	24 290.-	2/4	400.-	●	-	●	12	-	●	●	●	-	●	●	-	●	-	-	●	●	●	-	●	1800.-
Prelude EX 2.0i-16 1957 cc 135 DIN-PS 99 kW	29 990.-	2/4	400.-	●	-	●	16	●	●	●	●	●	●	●	-	●	●	-	●	●	●	-	●	1800.-

● serienmässig / de série

- nicht lieferbar / pas livrable

* plus 1 Kriechgang / plus 1 super-lente

■ plus Lambdasonde / sonde Lambda

■ nur vorne / seulement avant

Modelle ohne Katalysator

Modèles sans catalyseur

	Preis Prix	Türen/Plätze Portes/Places	Metallic Métallisé	5 Gänge 5 vitesses	3-Stufen-Hondamatic + lock-up Hondamatic 3 rapports + lock-up	4-Stufen-Hondamatic + lock-up Hondamatic 4 rapports + lock-up	Ventile Soupapes	Elektronische Benzineinspritzung PGM-FI Injection électronique PGM-FI	Frontantrieb Traction avant	Servobremsen Servo-frein	Antiblockiersystem ALB Système antiblocage ALB	Servolenkung Direction assistée	Verstellbares Lenkrad Volant réglable	Tempomat Stabilisateur de vitesse	Halogen-Scheinwerfer Phares halogènes	Stereo-Radio-Tonband Radio-cassettes-stéréo	Elektr. Scheibenheber Lève-glaces électriques	Zentralverriegelung Verrouillage central des portières	Veloursitze Sièges garnis de velours	Abklappbare Rücksitzlehne Dossier siège arrière rabattable	Alufelgen Jantes alu	Sonnendach Toit ouvrant	Elektr. Schiebedach Toit ouvrant électrique	Klimaanlage Air conditionné
Jazz 1231 cc 56 DIN-PS 41 kW	11 690.-	3/4	300.-	●	750.-	-	8	-	●	●	-	-	-	-	●	-	-	-	●	-	500.-	-	-	
Civic DX 1341 cc 71 DIN-PS 52 kW	14 690.-	3/5	300.-	●	-	-	12	-	●	●	-	-	-	-	●	-	-	-	●	-	-	-	1500.-	
Civic Hot „S“ 1487 cc 85 DIN-PS 63 kW	15 790.-	3/5	300.-	●	-	-	12	-	●	●	-	-	●	-	●	-	-	-	●	-	-	-	-	
Civic GL 1487 cc 85 DIN-PS 63 kW	16 190.-	3/5	300.-	●	950.-	-	12	-	●	●	-	-	-	-	●	-	-	-	●	-	500.-	-	-	
Civic Berlinetta 1.5i 1487 cc 100 DIN-PS 74 kW	18 190.-	3/5	300.-	●	-	-	12	●	●	●	-	-	●	-	●	●	-	-	●	-	500.-	-	-	
Civic Sedan GL 1487 cc 85 DIN-PS 63 kW	16 490.-	4/5	300.-	●	-	-	12	-	●	●	-	-	●	-	●	-	-	-	●	-	-	-	1500.-	
Civic Sedan EX 1487 cc 85 DIN-PS 63 kW	17 690.-	4/5	300.-	●	950.-	-	12	-	●	●	-	●	●	-	●	●	-	-	●	●	500.-	-	-	
Civic Sport CRX 1.5i 1487 cc 100 DIN-PS 74 kW	19 690.-	3/4	300.-	●	-	-	12	●	●	●	-	-	-	-	●	●	-	-	●	-	-	●	1500.-	
Civic Shuttle 1487 cc 85 DIN-PS 63 kW	16 890.-	5/5	300.-	●	950.-	-	12	-	●	●	-	-	-	-	●	●	-	-	●	-	-	700.-	-	
Civic Shuttle 4WD 1487 cc 85 DIN-PS 63 kW	17 990.-	5/5	300.-	●	-	-	12	-	● (4x4)	●	-	-	-	-	●	●	-	-	●	-	500.-	-	1500.-	
Accord Sedan EX 1.8 1829 cc 100 DIN-PS 74 kW	19 990.-	4/5	400.-	●	-	-	12	-	●	●	-	●	-	●	●	●	●	●	●	-	-	900.-	-	
Accord Sedan EXR 1.8 1829 cc 100 DIN-PS 74 kW	24 990.-	4/5	400.-	●	-	-	12	-	●	●	●	●	-	●	●	●	●	●	●	●	-	-	●	
Accord Coupé EX 1.8 1829 cc 100 DIN-PS 74 kW	19 990.-	3/5	400.-	●	-	-	12	-	●	●	-	●	-	●	●	●	●	●	●	●	-	900.-	-	
Prelude DX 1829 cc 101 DIN-PS 74,3 kW	19 990.-	2/4	400.-	●	-	-	12	-	●	●	-	-	-	-	●	-	-	-	●	-	-	-	-	
Prelude EX 1829 cc 101 DIN-PS 74,3 kW	23 990.-	2/4	400.-	●	-	1450.-**	12	-	●	●	1500.-	●	●	-	●	●	●	-	●	●	●	●	1800.-	

● serienmässig / de série

○ auf Wunsch / en option

- nicht lieferbar / pas livrable

* plus 1 Kriechgang / plus 1 super-lente

** nur mit ALB / seulement avec ALB